

RWE系列

- 小型化
- 高耐压
- 纹波负荷
- RoHS2 适应品

●保证85°C 2,000小时。



规格表

项目	性能		
工作温度范围	-25~+85°C		
额定电压范围	350~450V _{dc}		
静电容量容许差	±20% (M) (20°C、120Hz)		
漏电流	I ≤ 0.02CV 或者 5mA 中任意一个较小值 I: 漏电流 (μA)、C: 静电容量 (μF)、V: 额定电压 (V _{dc}) (20°C、5分值)		
损失角正切值 (tan δ)	≤ 0.25 (20°C、120Hz)		
温度特性	静电容量变化率	额定电压 (V _{dc})	350~450V
		C (-25°C) / C (+20°C)	≥ 0.7 (120Hz)
绝缘电阻	全部端子和容器套上的绝缘套且安装的固定带之间用DC500V的绝缘电阻测定仪测出的值 ≥ 100MΩ		
绝缘耐压	全部端子和容器套上的绝缘套且安装的固定带之间施加AC2,000V的电压1分钟未出现异常。		
耐久性	在85°C环境中, 不超过额定电压的范围内叠加额定纹波电流, 连续加载额定电压2,000小时后, 待温度恢复到20°C进行测量时, 应满足以下要求。		
	静电容量变化率	≤ 初始值的 ± 20%	
	损失角正切值	≤ 初始规格值的 300%	
	漏电流	≤ 初始规格值	
高温无负荷特性	在85°C环境中, 无负荷放置500小时后待温度恢复到20°C, 进行试验前处理 (JIS C 5101-4 4.1项) 后进行测量时, 应满足以下要求。		
	静电容量变化率	≤ 初始值的 ± 20%	
	损失角正切值	≤ 初始规格值的 300%	
	漏电流	≤ 初始规格值	

尺寸图 (CE331形) [mm]

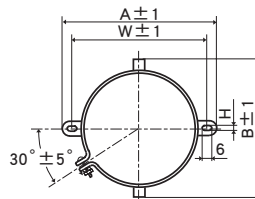
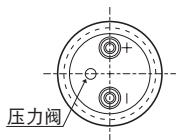
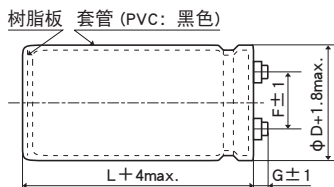
●端子代码: LG

●绑带代码: B

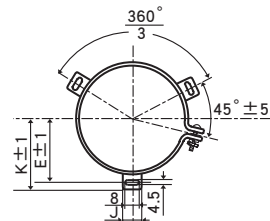
(φ 35 为标准规格)

●绑带代码: C

(φ 50 以上为标准规格)



φD	A	B	W	H	F
35	58.0	44.0	48.0	3.5	12.7
50	78.0	64.0	68.0	4.5	22.4
63.5	90.0	76.0	80.0	4.5	28.0
76.2	104.5	90.0	93.5	4.5	31.5



φD	E	K	F	J
50	32.5	37.0	22.4	14.0
63.5	38.1	43.5	28.0	14.0
76.2	44.5	50.0	31.5	14.0
89	50.8	56.5	31.5	16.0

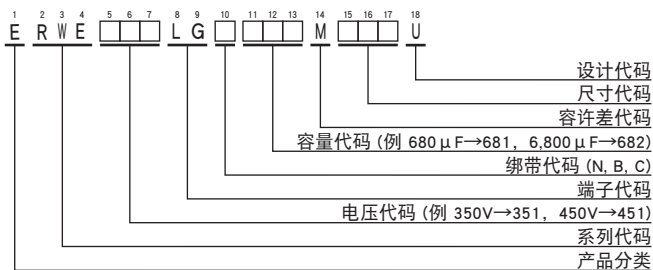
φ 35 ~ φ 63.5 : G=6
φ 76.2、φ 89 : G=5

< 端子螺丝规格 >

十字六角长螺丝 M5×0.8×10
螺丝拧紧最大容许转矩 3.23N·m

(注1) 端子螺丝及安装绑带分批交货为标准规格。

产品型号体系



产品型号代码的详细介绍请参考「产品型号表示方法 (螺丝端子型)」。

◆标准品一览表

WV (Vdc)	Cap (μ F)	尺寸 ϕ D×L(mm)	tan δ	额定纹波 电流 (Arms/ 85℃, 120Hz)	产品型号	WV (Vdc)	Cap (μ F)	尺寸 ϕ D×L(mm)	tan δ	额定纹波 电流 (Arms/ 85℃, 120Hz)	产品型号
350	390	35×50	0.25	1.90	ERWE35 1LGB391MA50U	450	270	35×50	0.25	1.60	ERWE45 1LGB271MA50U
	680	35×80	0.25	2.90	ERWE35 1LGB681MA80U		470	35×80	0.25	2.40	ERWE45 1LGB471MA80U
	1,000	35×100	0.25	3.80	ERWE35 1LGB102MAA0U		680	35×100	0.25	3.10	ERWE45 1LGB681MAA0U
	1,200	35×120	0.25	4.20	ERWE35 1LGB122MAC0U		820	35×120	0.25	3.50	ERWE45 1LGB821MAC0U
	1,500	50×75	0.25	4.70	ERWE35 1LGC152MC75U		1,000	50×75	0.25	3.90	ERWE45 1LGC102MC75U
	2,200	50×96	0.25	6.30	ERWE35 1LGC222MCF96U		1,200	50×96	0.25	4.70	ERWE45 1LGC122MCF96U
	3,300	50×130	0.25	8.80	ERWE35 1LGC332MCD0U		1,500	50×115	0.25	5.60	ERWE45 1LGC152MCB5U
	3,300	63.5×96	0.25	8.80	ERWE35 1LGC332MD96U		1,800	50×130	0.25	6.50	ERWE45 1LGC182MCD0U
	3,900	63.5×115	0.25	10.3	ERWE35 1LGC392MDB5U		2,200	63.5×96	0.25	7.20	ERWE45 1LGC222MD96U
	4,700	63.5×130	0.25	12.0	ERWE35 1LGC472MDD0U		2,700	63.5×115	0.25	8.60	ERWE45 1LGC272MDB5U
	4,700	76.2×96	0.25	11.7	ERWE35 1LGC472ME96U		3,300	63.5×130	0.25	10.0	ERWE45 1LGC332MDD0U
	5,600	76.2×115	0.25	12.6	ERWE35 1LGC562MEB5U		3,300	76.2×96	0.25	9.80	ERWE45 1LGC332ME96U
	6,800	76.2×130	0.25	15.9	ERWE35 1LGC682MED0U		3,900	76.2×115	0.25	11.5	ERWE45 1LGC392MEB5U
	8,200	76.2×155	0.25	19.0	ERWE35 1LGC822MEF5U		4,700	76.2×130	0.25	13.3	ERWE45 1LGC472MED0U
	12,000	89×155	0.25	22.5	ERWE35 1LGC123MFF5U		5,600	76.2×155	0.25	15.7	ERWE45 1LGC562MEF5U
	400	330	35×50	0.25	1.70		ERWE40 1LGB331MA50U	8,200	89×155	0.25	18.6
560		35×80	0.25	2.70	ERWE40 1LGB561MA80U						
820		35×100	0.25	3.40	ERWE40 1LGB821MAA0U						
1,000		35×120	0.25	3.90	ERWE40 1LGB102MAC0U						
1,200		50×75	0.25	4.20	ERWE40 1LGC122MC75U						
1,800		50×96	0.25	5.70	ERWE40 1LGC182MC96U						
2,200		50×130	0.25	7.20	ERWE40 1LGC222MCD0U						
2,700		63.5×96	0.25	7.90	ERWE40 1LGC272MD96U						
3,300		63.5×115	0.25	9.50	ERWE40 1LGC332MDB5U						
3,900		63.5×130	0.25	10.9	ERWE40 1LGC392MDD0U						
3,900		76.2×96	0.25	10.6	ERWE40 1LGC392ME96U						
4,700		76.2×115	0.25	12.6	ERWE40 1LGC472MEB5U						
5,600		76.2×130	0.25	14.5	ERWE40 1LGC562MED0U						
6,800		76.2×155	0.25	17.3	ERWE40 1LGC682MEF5U						
10,000		89×155	0.25	20.5	ERWE40 1LGC103MFF5U						

◆额定纹波电流频率修正系数

纹波频率与标准品一览表的规定值相异时，请使用小于乘以下表系数所得之值的值。

●频率修正系数

频率 (Hz)	50	120	300	1k	3k
修正系数	0.8	1.0	1.1	1.3	1.4

※铝电解电容器的老化是由于叠加纹波电流导致自发热温度上升，从而缩短了使用寿命。

详细介绍请参考目录TECHNICAL NOTE中记载的“5-3 纹波电流与寿命”。

此外，额定电压的80%以上到额定电压范围内可通过降低电压延长寿命。