

NPCAP™-PXE系列

- 表面安装
- 超低ESR
- 耐清洗
- RoHS2适应品

- 采用导电性高分子电解质、实现超低ESR、高纹波电流。
- 保证105°C 3,000~15,000小时。
- 额定电压范围：16~25V、静电容量范围：10~1,000 μF。
- 产品尺寸：φ5×4.5L~φ10×12.2L。
- 具有优良的干扰吸收性、对应电子设备的数字化、高频化。
- 无卤对应品。

PXE
↑
小型化
PXE



规格表

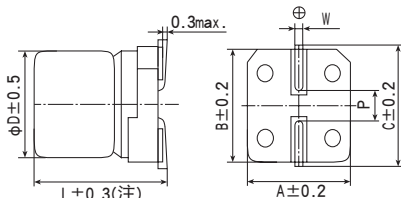
项目	性能	
工作温度范围	-55~+105°C	
额定电压范围	16~25V _{dc}	
静电容量容许差	±20% (M) (20°C、120Hz)	
漏电流 ※	≤标准品一览表的价值 (20°C、2分值)	
损失角正切值 (tan δ)	≤0.12 (20°C、120Hz)	
温度特性 (阻抗比)	Z(-25°C) / Z(+20°C) ≤ 1.15 Z(-55°C) / Z(+20°C) ≤ 1.25 (100kHz)	
耐久性	在105°C的环境中，连续加载额定电压15,000小时(E46,F46:3,000小时)后、待温度恢复到20°C进行测量时，应满足以下要求。	
	外观	无明显异常
	静电容量变化率	≤初始值的±20%
	损失角正切值	≤初始规格值的150%
	等效串联电阻 (ESR)	≤初始规格值的150%
	漏电流	≤初始规格值
耐湿负荷特性	在60°C 90~95%RH环境中，连续加载额定电压1,000小时(E46,F46:500小时)后、待温度恢复到20°C进行测量时，应满足以下要求。	
	外观	无明显异常
	静电容量变化率	≤初始值的±20%
	损失角正切值	≤初始规格值的150%
	等效串联电阻 (ESR)	≤初始规格值的150%
	漏电流	≤初始规格值
浪涌电压特性	在105°C环境中，按照充电30秒、放电5分30秒连续加载浪涌电压1,000次(Rc=1kΩ)，待温度恢复到20°C进行测量时，应满足以下要求。	
	额定电压 (V _{dc})	16 20 25
	浪涌电压 (V _{dc})	18 23 29
	外观	无明显异常
	静电容量变化率	≤初始值的±20%
	损失角正切值	≤初始规格值的150%
	等效串联电阻 (ESR)	≤初始规格值的150%
	漏电流	≤初始规格值
焊锡耐热性	在焊接推荐条件进行焊接后，待温度恢复到20°C进行测量时，应满足以下要求。	
	外观	无明显异常
	静电容量	规定公差范围内
	损失角正切值	≤初始规格值
	等效串联电阻 (ESR)	≤初始规格值
	漏电流	≤初始规格值 (电压处理)

※当产生疑问的时候，用以下电压处理后测定。

电压处理：105°C下，连续加载120分钟电压。加载电压为额定电压。

尺寸图 [mm]

●端子代码：A



(注) E46、F46为L^{+0.1}/_{-0.2}
HA0、JA0、JC0为L ± 0.5

尺寸代码	φD	L	A	B	C	W	P
E46	5	4.5	5.3	5.3	5.9	0.5~0.8	1.4
E61	5	5.8	5.3	5.3	5.9	0.5~0.8	1.4
F46	6.3	4.5	6.6	6.6	7.2	0.5~0.8	1.9
F61	6.3	5.8	6.6	6.6	7.2	0.5~0.8	1.9
F80	6.3	7.7	6.6	6.6	7.2	0.5~0.8	1.9
H70	8	6.7	8.3	8.3	9.0	0.7~1.1	3.1
H80	8	7.7	8.3	8.3	9.0	0.7~1.1	3.1
HA0	8	10.0	8.3	8.3	9.0	0.7~1.1	3.1
J80	10	7.7	10.3	10.3	11.0	0.7~1.1	4.5
JA0	10	10.0	10.3	10.3	11.0	0.7~1.1	4.5
JC0	10	12.2	10.3	10.3	11.0	0.7~1.1	4.5

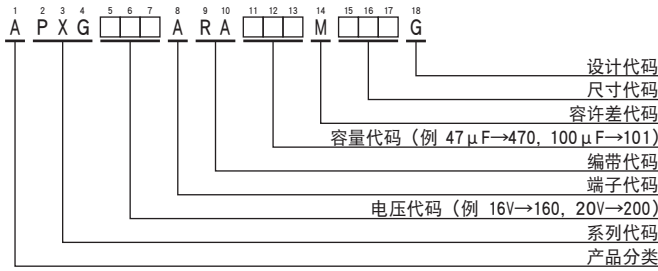
标示

标示例 25V47 μF



NPCAP™-PXG系列

◆产品型号体系



产品型号代码的详细介绍请参考「产品型号表示方法(导电性高分子)」

◆标准品一览表

WV (Vdc)	Cap (μF)	尺寸代码	漏电流 (μA max/2 分值)	等效串联电阻 (ESR) (mΩ max/20°C, 100k~300kHz)	额定纹波电流 (mA rms/105°C, 100kHz)	产品型号	
16	39	E46	312	50	1,860	APXG160ARA390ME46G	
	68	F46	544	40	2,450	APXG160ARA680MF46G	
	100	E61	320	27	3,000	APXG160ARA101ME61G	
	180	F61	576	22	3,300	APXG160ARA181MF61G	
	220	F80	704	22	3,300	APXG160ARA221MF80G	
	270	H70	864	22	3,300	APXG160ARA271MH70G	
	330	H70	1,050	22	3,300	APXG160ARA331MH70G	
	330	H80	1,050	21	3,400	APXG160ARA331MH80G	
	330	HA0	1,050	21	3,400	APXG160ARA331MHA0G	
	560	HA0	1,790	18	3,900	APXG160ARA561MHA0G	
	560	J80	1,790	20	3,800	APXG160ARA561MJ80G	
	820	JA0	2,620	16	4,200	APXG160ARA821MJA0G	
	820	JC0	2,620	12	5,400	APXG160ARA821MJC0G	
	1,000	JA0	3,200	18	4,100	APXG160ARA102MJA0G	
1,000	JC0	3,200	12	5,400	APXG160ARA102MJC0G		
20	27	E46	270	55	1,770	APXG200ARA270ME46G	
	47	E61	188	30	2,800	APXG200ARA470ME61G	
	47	F46	470	42	2,400	APXG200ARA470MF46G	
	56	E61	224	30	2,800	APXG200ARA560ME61G	
	120	F61	480	25	3,200	APXG200ARA121MF61G	
	150	F80	600	25	3,200	APXG200ARA151MF80G	
	180	H70	720	25	3,200	APXG200ARA181MH70G	
	220	H80	880	23	3,300	APXG200ARA221MH80G	
	220	HA0	880	23	3,400	APXG200ARA221MHA0G	
	390	HA0	1,560	20	3,700	APXG200ARA391MHA0G	
	390	J80	1,560	22	3,650	APXG200ARA391MJ80G	
	560	JA0	2,240	18	4,100	APXG200ARA561MJA0G	
	25	10	E46	125	60	1,700	APXG250ARA100ME46G
		22	E61	110	40	2,450	APXG250ARA220ME61G
22		F46	275	45	2,350	APXG250ARA220MF46G	
27		E61	135	40	2,450	APXG250ARA270ME61G	
39		F61	195	30	2,800	APXG250ARA390MF61G	
47		F61	235	30	2,800	APXG250ARA470MF61G	
56		F61	280	30	2,800	APXG250ARA560MF61G	
56		F80	280	28	2,800	APXG250ARA560MF80G	
68		H70	340	28	3,000	APXG250ARA680MH70G	
82		H80	410	26	3,100	APXG250ARA820MH80G	
100		HA0	500	24	3,300	APXG250ARA101MHA0G	
120		HA0	600	22	3,500	APXG250ARA121MHA0G	
150		J80	750	25	3,400	APXG250ARA151MJ80G	
220		JA0	1,100	20	3,800	APXG250ARA221MJA0G	

内的产品为计划停产的产品。

◆额定纹波电流频率修正系数

纹波频率与标准品一览表的规定值相异时,请使用小于乘以下表系数所得之值的值。

●频率修正系数

频率(Hz)	120	1k	10k	50k	100k~500k
贴片型	0.05	0.30	0.55	0.70	1.00